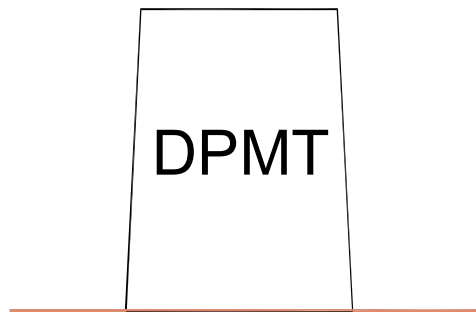
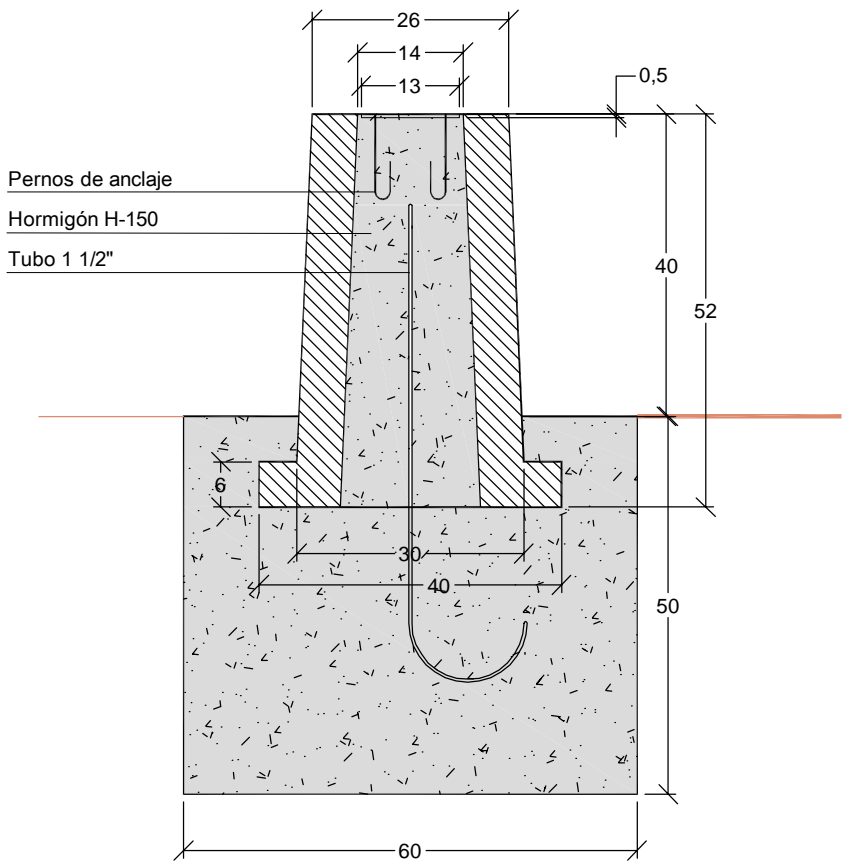


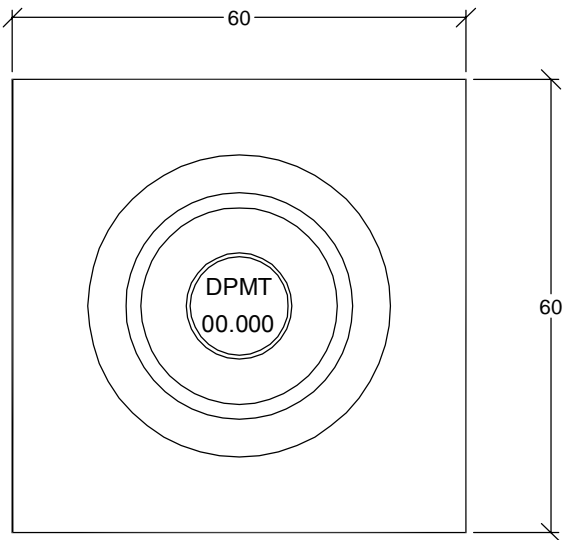
HITO DE HORMIGÓN TIPO-1



ALZADO

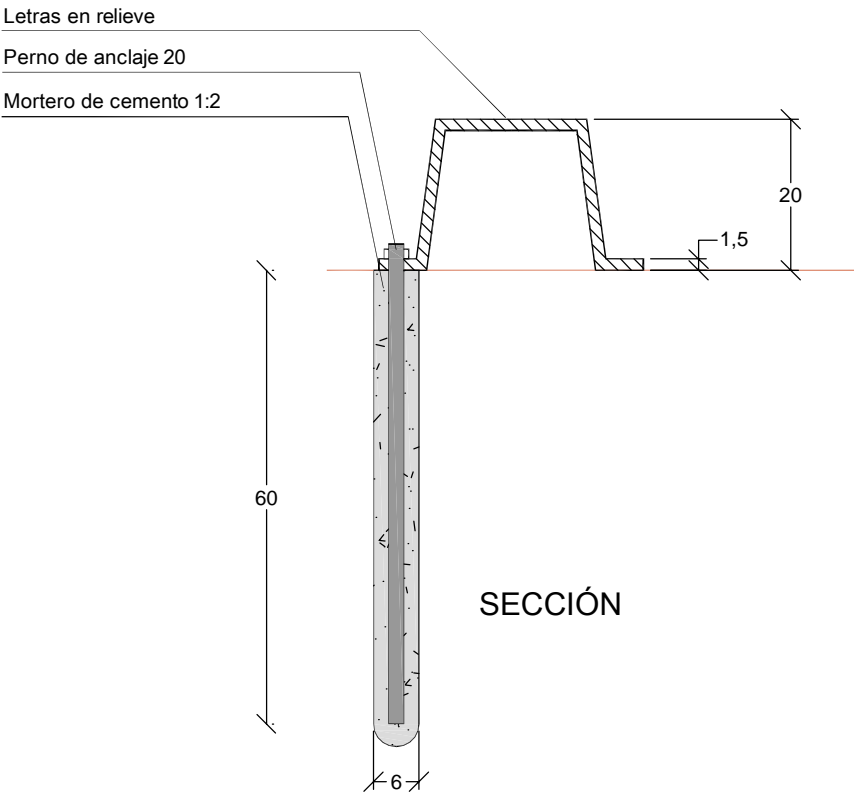


SECCIÓN

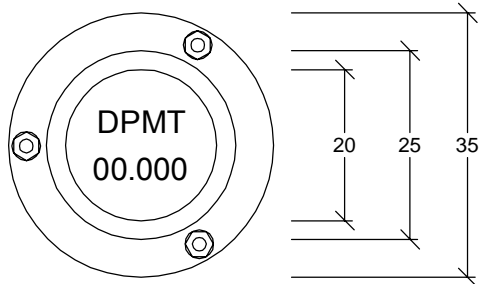


PLANTA

HITO TRONCO-CÓNICO

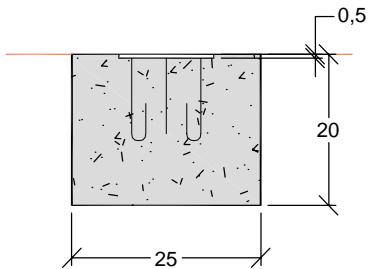


SECCIÓN

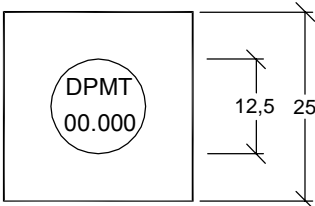


PLANTA

HITO PLACA



SECCIÓN



PLANTA



MINISTERIO PARA LA TRANSICIÓN ECOLÓGICA
Y EL RETO DEMOGRÁFICO

SECRETARÍA DE ESTADO DE
MEDIO AMBIENTE

DIRECCIÓN GENERAL DE
LA COSTA Y EL MAR

Demarcación de Costas
en Cantabria

EXAMINADO Y CONFORME
EL INGENIERO JEFE DEL SERVICIO DEL D.P.M.T.

JAVIER OLIVA ATIENZA

Vº Bº
EL JEFE DE LA DEMARCACIÓN

JOSÉ ANTONIO OSORIO MANSO

ESCALA:

1 : 10

ORIGINAL EN A1

EXPEDIENTE:

DS-24/19_ 1

REFERENCIA:

DES01/12/39/0001

TÍTULO:

DESLINDE DEL DOMINIO PÚBLICO MARÍTIMO-TERRESTRE EN
EL TRAMO DE COSTA COMPRENDIDO ENTRELOS VÉRTICES
24359 Y 24361 DE LA MARGEN DERECHA DE LA RÍA DEL PAS,
EN EL T.M. DE PIÉLAGOS.

PLANO:

MOJONES

HOJA Nº :

1